

Une guerre sans clichés

(introduction)



Décris en quelques lignes ce que représente la photographie : lieu, objets, personnage, action ...

.....
.....
.....

LE LIEU

- ◇ Décor intérieur ◇ extérieur ◇ Pas de décor
- ◇ Paysage ◇ naturel ◇ urbain

LES PERSONNAGES

- ◇ Pas de personnage ◇ Portrait ◇ Plusieurs personnages (nombre :)

Les personnages ◇ posent ◇ sont pris sur le vif

◇ Un personnage ou un élément est au centre du cliché :
C'est



Aubigny-en-Artois durant la première guerre mondiale : soldats posant devant leur tente. Photographie en noir et blanc, 1914-1918. Archives départementales du Pas-de-Calais, 4 Fi 2943.

Comment appelle-t-on les animaux considérés comme porte-bonheurs ou symboles par un groupe de personnes ?

◇ Mascotte ◇ Fétiche ◇ Totem

Que peuvent-ils apporter aux soldats en temps de guerre ?



Les animaux peuvent avoir un rôle actif lors du conflit. Comment les pigeons ont-ils été utilisés ?

.....
.....

Une autre photo montre un animal ayant joué un rôle très important durant la Grande Guerre ? Sauras-tu la retrouver dans l'exposition ? Quel rôle a-t-il joué ?

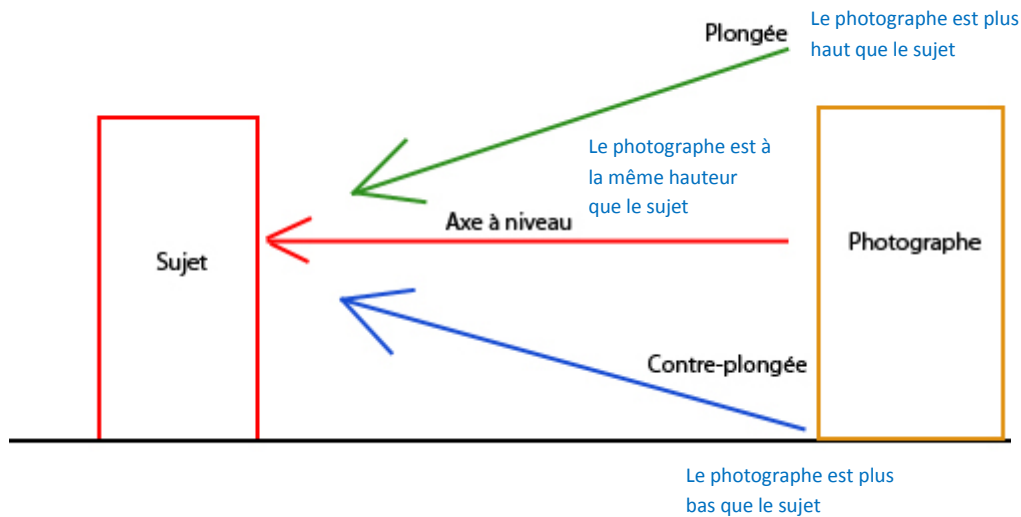
.....
.....
.....

CADRAGE

- ◇ Gros plan
- ◇ Plan moyen
- ◇ Plan large

ANGLE DE PRISE DE VUE

- ◇ Frontal
- ◇ en Plongée
- ◇ en Contre-plongée



Qu'a voulu montrer le photographe ?

.....
.....
.....

Cette photographie sert-elle à...

émouvoir ? faire rire ? informer ? raconter ? expliquer ? faire réagir ?

Explique ta réponse

.....
.....
.....

LES REGARDS sont dirigés vers

- ◇ un objet
- ◇ un personnage
- ◇ en dehors du champ
- ◇ le photographe ou le spectateur

Quel effet cela produit-il ?

Compare ce cliché de soldats allemands avec l'image que les documents ci-dessous veulent donner de l'ennemi.

Comment appelle-t-on ce procédé qui consiste à influencer les esprits et les pensées des populations ?

81 - S, n° 4. - 25-6-1909. - 1/2 coquille 19. [3056]

Devant nous Fut de la colonie impériale nat. 1916
Cour Je salue avec fierté
des Comptes. Serment que
Paris, le 21 Avril 1916

Cabinet
du
Premier Président.

Monsieur le Préfet,

N°

M^{me} d'Héricault, président de la Ligue des Femmes françaises de l'Artois, demeurant au château de Tinguy, près Samer, prétend, dans une lettre dont la Commission a eu connaissance, qu'elle soigne actuellement une petite fille à laquelle les Allemands auraient coupé les mains. Elle connaîtrait, d'autre part, cinq faits de même nature (l'un des enfants serait soigné à l'hôpital de Boulogne). Elle aurait enfin vu fusiller sept jeunes filles.

Quel que soit le doute que peuvent faire naître de telles déclarations, nous avons estimé qu'il y a lieu, en tout cas, de mettre M^{me} d'Héricault en demeure de les renouveler officiellement et sous la foi du serment.

J'ai, en conséquence, l'honneur de vous prier de vouloir bien, si vous n'y voyez pas d'inconvénient, envoyer au château de Tinguy votre commissaire spécial de Boulogne, avec mission de faire la lumière sur les faits signalés.

Veuillez agréer,

Monsieur le Préfet
du Pas-de-Calais, à
BOULOGNE-SUR-MER.

Archives départementales du Pas-de-Calais, P 6351.

Lettre au préfet ayant trait au « mythe » de la petite fille aux mains coupées, 1916, archives départementales du Pas-de-Calais, 11 R 857





Où est le photographe de ce cliché ?

.....

.....

Que peux-tu dire du matériel photographique utilisé à l'époque et sur le travail du photographe ?

.....

.....

.....

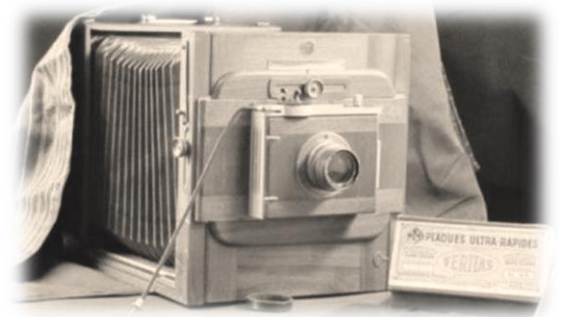
.....

.....

.....

.....

.....



À ton avis, pourquoi l'armée se dote d'opérateurs photographes durant la guerre ?

.....

.....

.....

.....

Ce cliché montre un système de camouflage. Que faut-il dissimuler et quelles techniques peuvent être employées ?

.....

.....

.....

.....

Sauras-tu trouver dans l'exposition un autre système de camouflage ?

.....

.....

.....

.....