

PANNEAU 1

1788-1789 : le peuple a faim !



Question 1 : Observe le graphique. Durant quelle période le blé coûte le plus cher ?



Question 2 : Comment peut-on expliquer cette flambée des prix ?



Question 3 : Quelle est la conséquence de cette augmentation des prix et de cette pénurie de blé sur la population ?

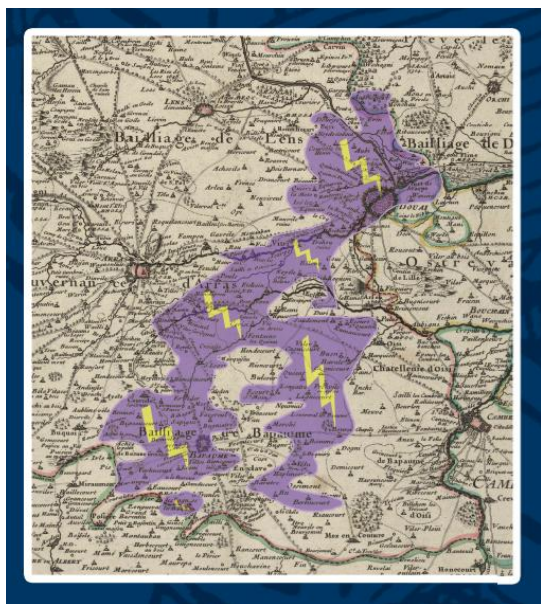


Question 4 : Quelle est la consommation de pain par jour pour une famille moyenne comprenant 1 homme, une femme et trois enfants ?





Question 5 : Rédige le bulletin météo du 13 juillet 1788. Quelle région est concernée ?



Arch. dép. du Pas-de-Calais, 4 J 436/30

.....

.....

.....

.....

.....

.....



Question 6 : Pourquoi cette situation peut-elle devenir une source de mécontentement ?

.....

.....



Arch. dép. du Pas-de-Calais, 4 J 440/18

Le saviez-vous ?

À la veille de la Révolution, la consommation de pain est très importante. En moyenne, un homme mange 1 kg de pain par jour, les femmes et les enfants, 750 g ! Sachant qu'il faut 1 kg de blé pour faire 1 kg de pain.